
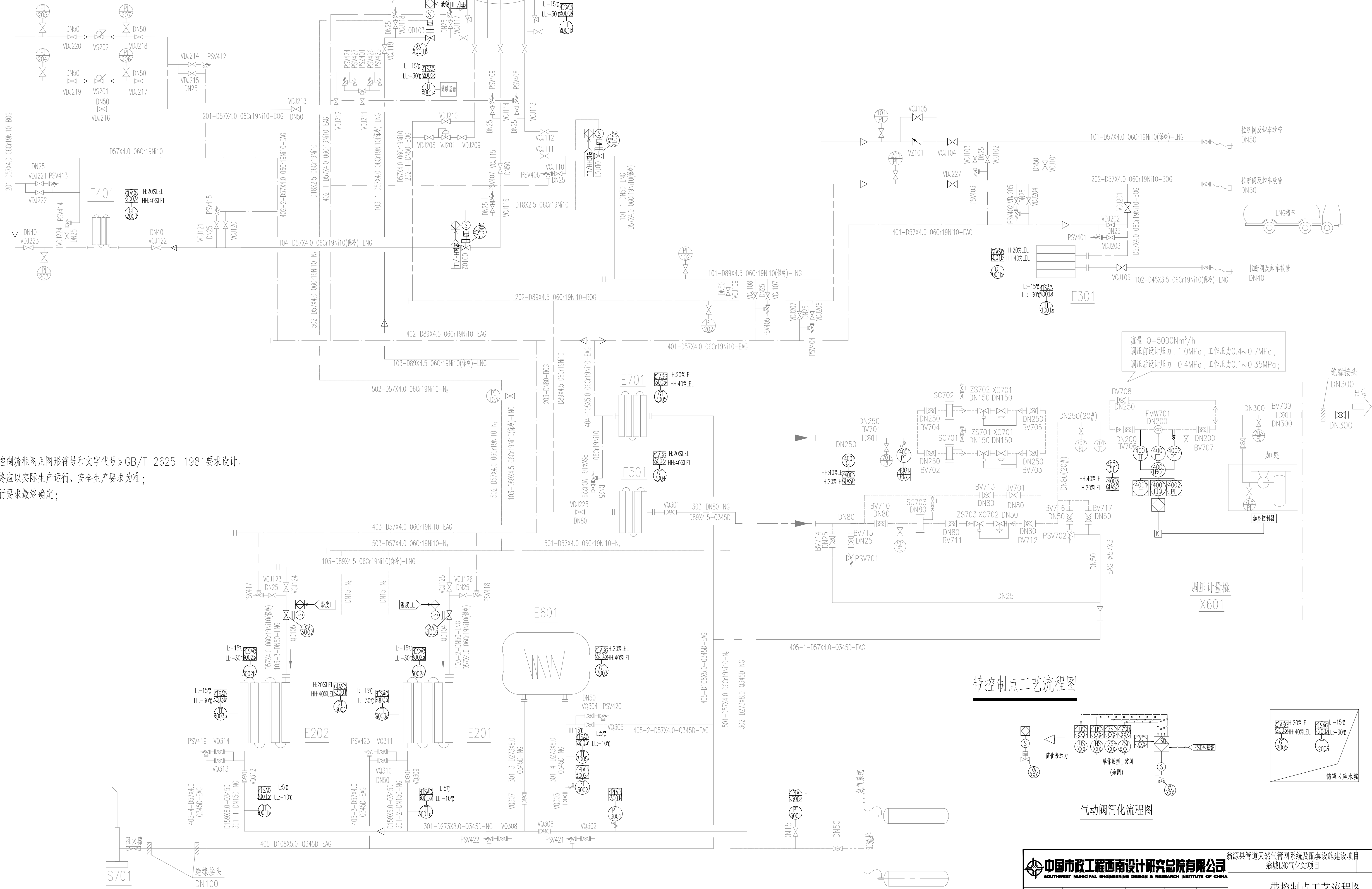


主 督 总 工	朱凯敏	会 签 专 业					
	李 一 帆	会 签 名					

仪表符号图例说明						图 例					
○	一次仪表		⑤	电磁阀	⊖	控制室集中指示		符 号	名 称	符 号	名 称
首位字母			后继位字母			1xx LNG		天然气管相管		止回阀	
L	液 位		T	变 送		2xx BOG		蒸发气体管		气动紧急切断阀	
T	温 度		I	指 示		3xx NG		天然气气相管		球 阀	
P	压 力		A	报 警		4xx EAG		放空管		截止阀	
F	流 量		S	联 锁		5xx N		仪表气管		低温升调节阀	
V	电 磁 阀		Q	累 计				三通阀		低温降调节阀	
G	可燃气体		C	控 制				过滤器		电磁阀	
			E	检 测				流量计		安全阀	
								卸车软管及拉断阀		带双放散埋地闸阀	



带控制点工艺流程图

气动阀简化流程图

 中国市政工程西南设计研究院有限公司 SOUTHWEST MUNICIPAL ENGINEERING DESIGN & RESEARCH INSTITUTE OF CHINA	锦源县管道天然气管网系统及配套设施建设项目 翁城LNG气化站项目				
	带控制点工艺流程图				
	审 定 张铁敏 审 核 胡根 设计负责人 梁永水 专业负责人 梁晋川	校 核 申建波 设 计 夏朝川 制 图 夏朝川 日 期 2025.10	设计阶段 图 号 版 本 号	施工图 ZK-04 A	工程编号 页 数 电子文档号